

# 02

## 精密轉造級 滾珠螺桿



- 79 簡介
- 80 OTO-E 四切邊單螺帽
- 81 OTO-AS 微徑單螺帽
- 82 OTO-A 雙切邊單螺帽
- 83 OTO-AD 雙切邊雙螺帽
- 84 OTO-B 全圓單螺帽
- 85 OTO-BD 全圓雙螺帽
- 86 OTO-C 單螺帽
- 87 OTO-CD 雙螺帽
- 88 安裝及使用注意事項



02

## OTO精密轉造 滾珠螺桿

精密轉造級滾珠螺桿

### 各等級轉造螺桿的最大長度

單位：mm

螺桿軸外徑	螺桿軸總長度	
	C5	C7
6	320	320
8	320	320
10	500	500
12	500	500
15	1500	1500
16	1500	1500
20	2000	2000
25	2000	2000
32	3000	3000
40	3000	3000

如螺桿軸長度超過上表製作範圍時,請與我們聯繫

## 特性

### 輓造成型是導螺桿 生產製造技術上的一大突破與技術之提升

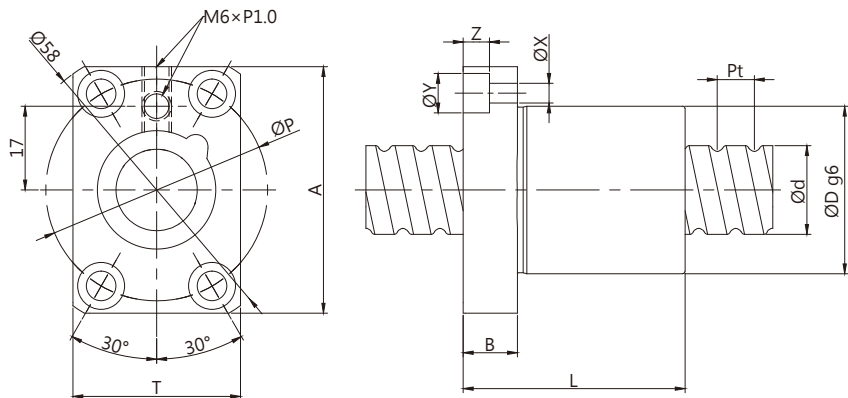
以輓造成型來生產製造螺桿，相較於傳統用切割或研磨的加工方式，有以下優點：

- 加工時間極短
- 節省材料使用
- 產品精度高，加工表面美觀
- 同規格產品尺寸均一
- 產品拉力更強，表面硬度、耐疲勞度等..機械特性提升

### 滾珠螺桿國際精度標準

單位:um

型號		0	1	2	3	4	5	6	7	10
e300	ISO,DIN	-	6	-	12	-	23	-	52	210
	JIS	3.5	5	-	8	-	18	-	50	210



## OTO-E 四切邊單螺帽

單位:mm

規格		螺桿尺寸			螺帽尺寸								基本額定負荷		
外徑導程	型式	d	Pt	珠捲數	L	D	A	P	T	B	X	Y	Z	Ca(動態)N	Co(靜態)N
1505	E	15	5	5	45	34	50	45	34	11	6	9.5	5.5	7500	13300
1510		15	10	3	48	34	50	45	34	11	6	9.5	5.5	7500	13300

## 型番範例

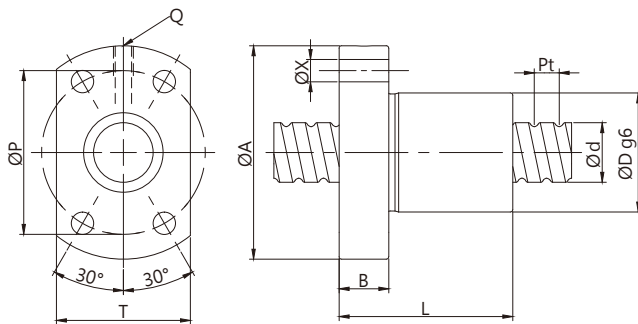
可選擇精度 C5, C7

OTO-1505E	—	C5	—	358	R	430
規格		精度等級		有效牙長	右旋	螺桿全長

02

## OTO-AS 微徑單螺帽

精密轉造級滾珠螺帽



### 型番範例

可選擇精度 C5, C7

OTO-0601AS	— C5	— 80	R	121
規格	精度等級	有效牙長	右旋	螺帽全長

## OTO-AS 微徑單螺帽

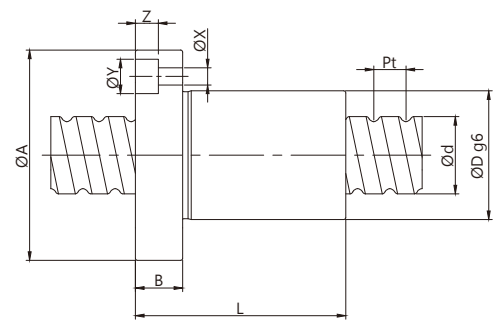
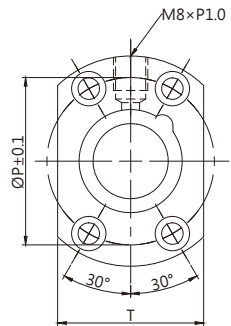
單位:mm

規格		螺桿尺寸				螺帽尺寸							基本額定負荷	
外徑導程	型式	d	Pt	珠捲數	L	D	A	P	T	B	X	Q	Ca(動態)N	Co(靜態)N
0601	AS	6	1	4	13	12	24	18	16	3.5	3.4	N	1480	2400
0801		8	1	4	14	14	27	21	18	4	3.4	N	1600	2500
0802		8	2	3	20.5	14	27	21	18	6	3.4	M3	1700	2670
0802		8	2	3	20.5	16	29	23	20	6	3.4	M3	1700	2670
08025		8	2.5	3	22.5	16	29	23	20	6	3.4	M3	1970	2980
1002		10	2	3	20.5	18	35	27	22	6	4.5	M3	2050	3250
1004		10	4	3	28	22	41	31	25	10	4.5	M4	4150	5900
1005		10	5	3	32	22	41	31	25	10	4.5	M4	4200	6100
1010		10	10	3	36	22	41	31	25	10	4.5	M4	4300	6250
1202		12	2	3	20.5	20	37	29	24	6	4.5	M3	1950	3400
1204		12	4	3	28	24	43	33	27	10	4.5	M4	4450	7600
1205		12	5	3	35	24	43	33	27	10	4.5	M4	6700	10100
1210		12	10	3	49	24	43	33	27	10	4.5	M4	6850	11200

02

# OTO-A 雙切邊單螺帽

精密轉造級滾珠螺帽



## 型番範例

可選擇精度 C5, C7

OTO-2510A	— C7	— 288	R	387
規格	精度等級	有效牙長	右旋	螺桿全長

## OTO-A 雙切邊單螺帽

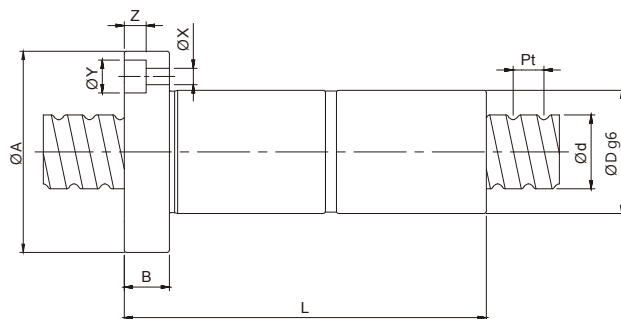
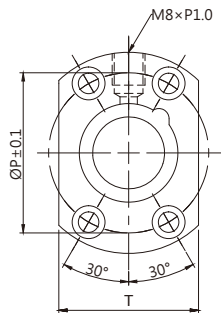
單位:mm

規格		螺桿尺寸			螺帽尺寸								基本額定負荷		
外徑導程	型式	d	Pt	珠捲數	L	D	A	P	T	B	X	Y	Z	Ca(動態)N	Co(靜態)N
1505	A	15	5	4	40	30	49	39	34	11	5	8	5	7800	21700
1510		15	10	3	49	30	49	39	34	11	5	8	5	5850	16300
1604		16	4	4	45	30	49	39	34	11	5	8	5	6600	12900
1605		16	5	4	50	30	49	39	34	11	5	8	5	8000	21000
1610		16	10	3	49	30	49	39	34	11	5	8	5	6000	15750
2004		20	4	4	45	34	57	45	40	11	6	10	6	7200	16400
2005		20	5	4	50	34	57	45	40	11	6	10	6	11500	24000
2010		20	10	3	49	34	57	45	40	11	6	10	6	8600	18000
2504		25	4	4	46	40	63	51	46	11	6	10	6	7900	16900
2505		25	5	4	50	40	63	51	46	11	6	10	6	13000	31300
2510		25	10	3	50	40	63	51	46	11	6	10	6	9750	23500
3205		32	5	4	51	48	74	60	52	12	7	12	7	14700	41700
3210		32	10	4	87	54	86	70	60	15	9	14	8.5	34100	71900

02

## OTO-AD 雙切邊雙螺帽

精密轉造級滾珠螺桿



## OTO-AD 雙切邊雙螺帽

單位:mm

規格		螺桿尺寸			螺帽尺寸								基本額定負荷		
外徑導程	型式	d	Pt	珠捲數	L	D	A	P	T	B	X	Y	Z	Ca(動態)N	Co(靜態)N
1605	AD	16	5	6	86	30	49	39	34	11	5	8	5	12000	31500
2005		20	5	8	99	34	57	45	40	11	6	10	6	17250	36000
2505		25	5	8	99	40	63	51	46	11	6	10	6	26000	62600
3205		32	5	8	99	48	74	60	52	12	7	12	7	29400	83400
3210		32	10	8	161	54	86	70	62	15	9	14	8.5	68200	143800

## 型番範例

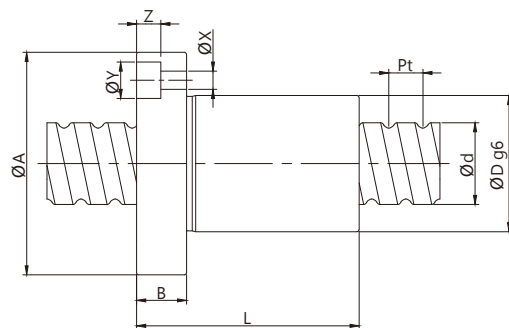
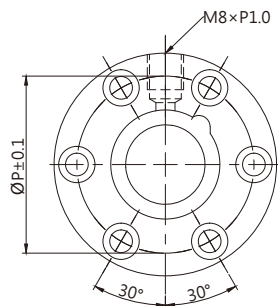
可選擇精度 C5, C7

OTO-3210AD — C7 — 520 R 645  
規格 精度等級 有效牙長 右旋 螺桿全長

02

## OTO-B 全圓單螺帽

精密轉造級滾珠螺帽



## OTO-B 全圓單螺帽

單位:mm

規格		螺桿尺寸			螺帽尺寸								基本額定負荷	
外徑導程	型式	d	Pt	珠捲數	L	D	A	P	B	X	Y	Z	Ca(動態)N	Co(靜態)N
1510	B	15	10	3	49	30	49	39	11	5	8	5	5850	16300
1604		16	4	4	45	30	49	39	11	5	8	5	6600	12900
1605		16	5	4	50	30	49	39	11	5	8	5	8000	21000
2004		20	4	4	45	34	57	45	11	6	10	6	7200	16400
2005		20	5	4	50	34	57	45	11	6	10	6	11500	24000
2010		20	10	3	49	34	57	45	11	6	10	6	8600	18000
2504		25	4	4	46	40	63	51	11	6	10	6	7900	16900
2505		25	5	4	50	40	63	51	11	6	10	6	13000	31300
2510		25	10	3	50	40	63	51	11	6	10	6	9750	23500
3205		32	5	4	51	48	74	60	12	7	12	7	14700	41700
3210		32	10	4	87	54	86	70	15	9	14	8.5	34100	71900

## 型番範例

可選擇精度 C5, C7

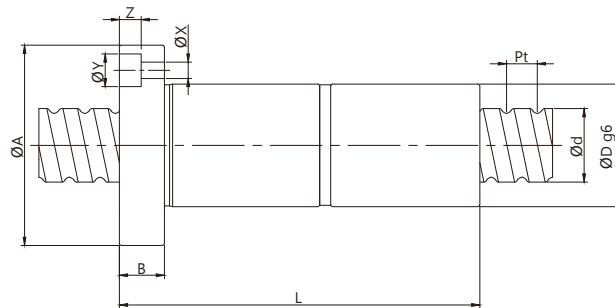
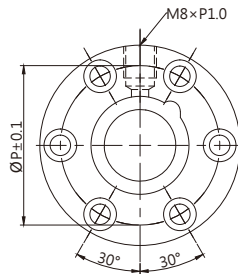
OTO-2505B — C7 — 250 R 376  
規格 精度等級 有效牙長 右旋 螺桿全長



02

## OTO-BD 全圓雙螺帽

精密轉造級滾珠螺桿



## OTO-BD 全圓雙螺帽

單位:mm

規格		螺桿尺寸			螺帽尺寸								基本額定負荷	
外徑導程	型式	d	Pt	珠捲數	L	D	A	P	B	X	Y	Z	Ca(動態)N	Co(靜態)N
1605	BD	16	5	6	86	30	49	39	11	5	8	5	12000	31500
2005		20	5	8	99	34	57	45	11	6	10	6	17250	36000
2505		25	5	8	99	40	63	51	11	6	10	6	26000	62600
3205		32	5	8	99	48	74	60	12	7	12	7	29400	83400
3210		32	10	8	161	54	86	70	15	9	14	8.5	68200	143800

## 型番範例

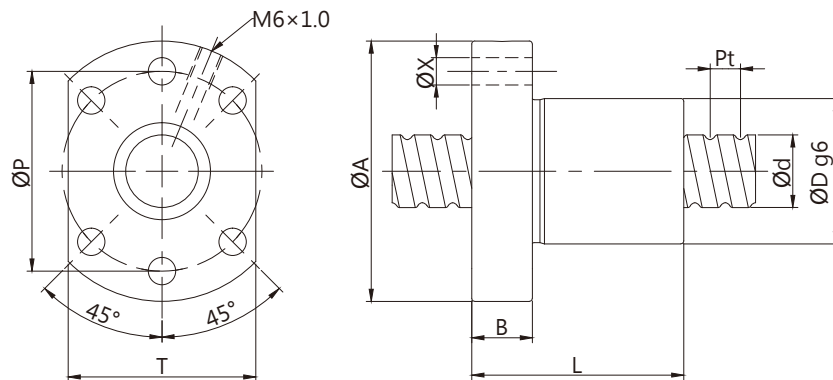
可選擇精度 C5, C7

OTO-2005BD — C7 — 209 R 250  
 規格 精度等級 有效牙長 右旋 螺桿全長

02

## OTO-C單螺帽

精密轉造級滾珠螺帽



## OTO-C 單螺帽

單位:mm

規格		螺桿尺寸			螺帽尺寸							基本額定負荷	
外徑導程	型式	d	Pt	珠捲數	L	D	A	P	T	B	X	Ca(動態)N	Co(靜態)N
1510	C	15	10	3	49	28	48	38	40	10	5.5	5850	16300
1605		16	5	4	50	28	48	38	40	10	5.5	8000	21000
2005		20	5	4	50	36	58	47	44	10	6.6	11500	24000
2010		20	10	3	49	36	58	47	44	10	6.6	8600	18000
2505		25	5	4	50	40	62	51	48	10	6.6	13000	31300
2510		25	10	3	50	40	62	51	48	10	6.6	9750	23500
3205		32	5	4	51	50	80	65	62	12	9	14700	41700
3210		32	10	4	87	50	80	65	62	12	9	34100	71900

## 型番範例

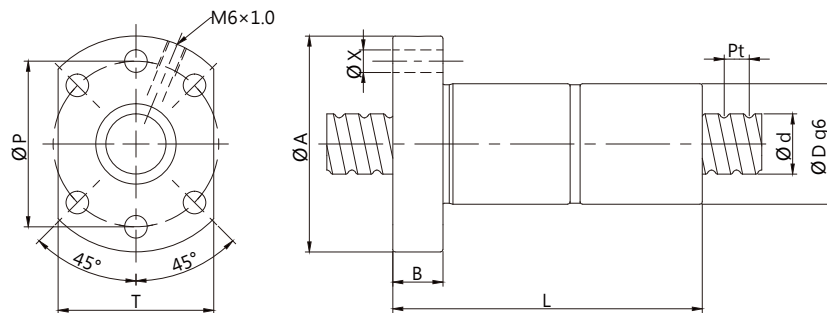
可選擇精度 C5, C7

OTO-3210C	—	C5	—	520	R	645
規格		精度等級		有效牙長	右旋	螺桿全長

02

## OTO-CD 雙螺帽

精密轉造級滾珠螺桿



## OTO-CD 雙螺帽

單位:mm

規格		螺桿尺寸			螺帽尺寸							基本額定負荷	
外徑導程	型式	d	Pt	珠捲數	L	D	A	P	T	B	X	Ca(動態)N	Co(靜態)N
1605	CD	16	5	6	85	28	48	38	40	10	5.5	12000	31500
2005		20	5	8	98	36	58	47	44	10	6.6	17250	36000
2505		25	5	8	98	40	62	51	48	10	6.6	26000	62600
3205		32	5	8	99	50	80	65	62	12	9	29400	83400
3210		32	10	8	159	50	80	65	62	12	9	68200	143800

## 型番範例

可選擇精度 C5, C7

OTO-1605CD — C7 — 110 R 161  
規格 精度等級 有效牙長 右旋 螺桿全長

# 產品使用注意事項

請務必遵照下列指示正確使用產品

- 1.出廠前螺帽內部、螺桿表面已填注潤滑油(脂)，請勿於組裝前後以酒精等有機溶劑類清除原潤滑油(脂)，若因特殊理由需清除原油脂請勿殘留酒精、有機油類、水份，並盡速重新填充充足潤滑油(脂)，設備組裝前後需確認潤滑油(脂)是否充足。
- 2.避免混入兩種以上的油脂，如需更換油脂應先將舊油脂完全清洗乾淨，再填充新的油脂。
- 3.請注意螺帽法蘭是否為兩側油孔式(2個油嘴孔)，組裝後務必檢查多餘的油嘴孔是否確實使用止付螺絲盲封。

逸豐感謝您支持我們的產品，為確保產品發揮最佳效能，逸豐為您注意到每一個細節，若不當使用會造成生鏽、失油(嚴重磨損)等等不良後果，再一次提醒您組裝後務必確認是否有適當且充足的潤滑油脂，

若有任何問題歡迎您隨時與我們聯繫。