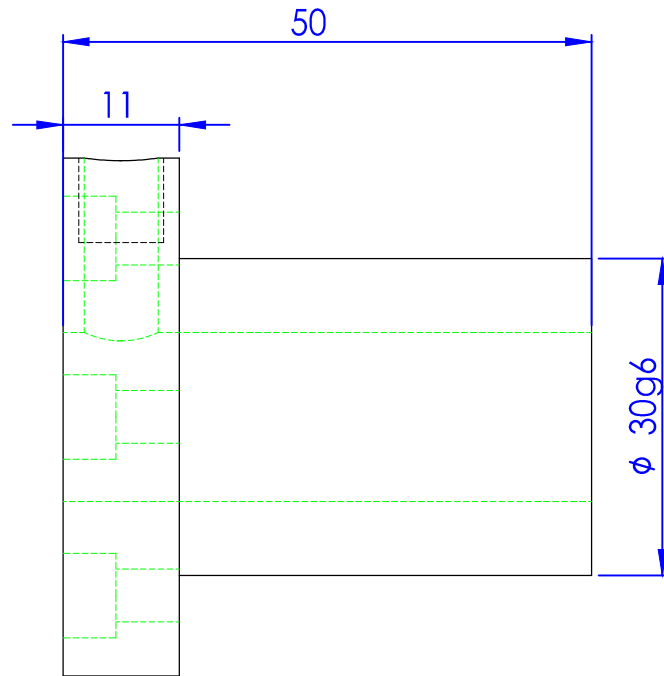
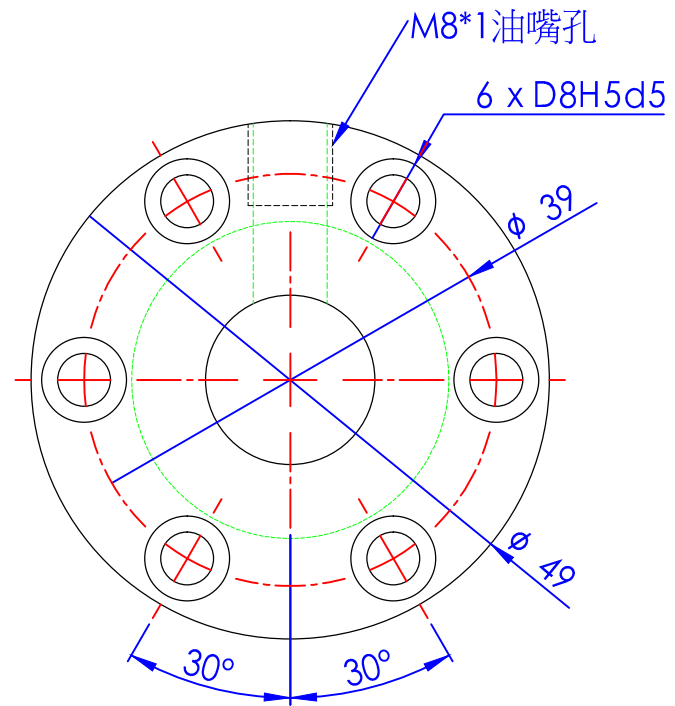
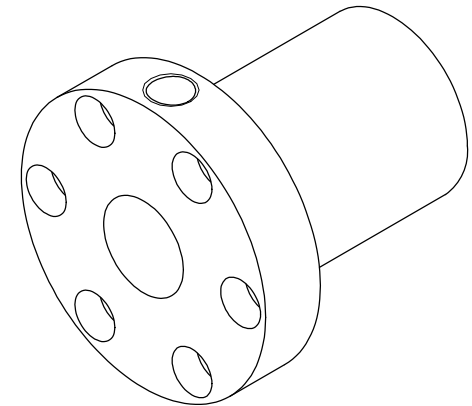


| 表面粗度 | Rmax |
|------|--------|
| ▽ | 100S以內 |
| ▽▽ | 25S以內 |
| ▽▽▽ | 6.3S以內 |
| ▽▽▽▽ | 0.8S以內 |

OTO



| 滾珠螺桿資料表 | |
|---------------|---------|
| 旋向 | 右旋 |
| 導程(mm) | 5 |
| 導程角 | 5.46° |
| 節圓直徑P.C.D(mm) | φ 16.65 |
| 珠徑(mm) | φ 3.175 |
| 珠卷數 | 4 |
| Ca(動態)N | 8000 |
| C0(靜態)N | 21000 |



| 一般公差 | |
|--------|-------|
| 尺寸區分 | 容許差 |
| 1-4 | ±0.05 |
| 4-16 | ±0.07 |
| 16-63 | ±0.1 |
| 63-250 | ±0.2 |
| 250以上 | ±0.5 |

| 簽名確認檔 逸豐科技股份有限公司 | | | | | |
|------------------|----|-----------|----|------|-------|
| | 圖名 | OTO1605-B | 材料 | SUJ2 | |
| | 圖號 | | 加工 | | |
| | 設備 | | 處理 | | |
| 倒角 | | 數量 | | 比例 | 1.5:1 |

2013年8月13日 上午 09:13:39Eric