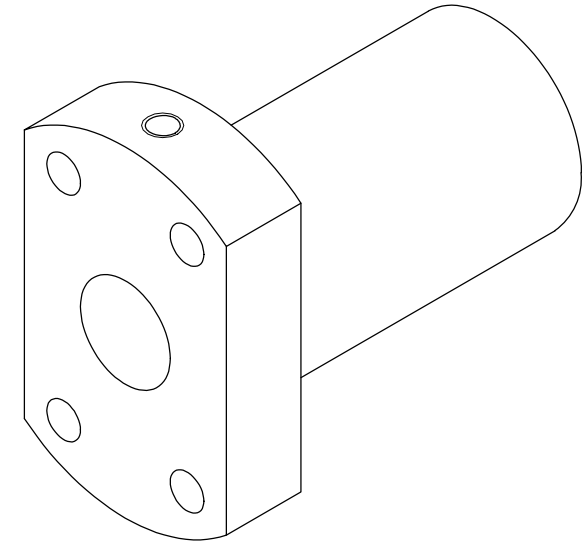
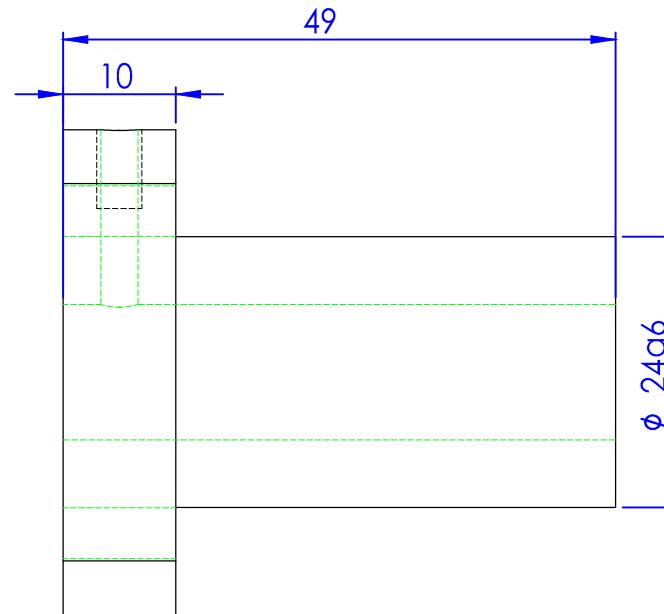
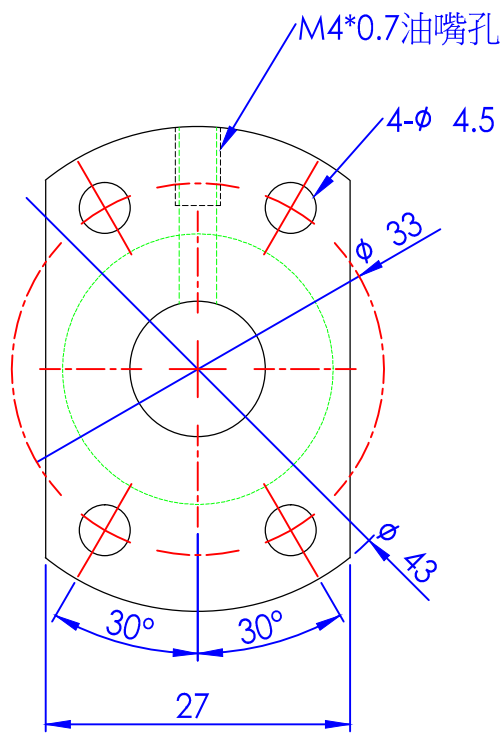


| 表面粗度 | Rmax   |
|------|--------|
| ▽    | 100S以內 |
| ▽▽   | 25S以內  |
| ▽▽▽  | 6.3S以內 |
| ▽▽▽▽ | 0.8S以內 |

# OTO

滾珠螺桿資料表

|               |         |
|---------------|---------|
| 旋向            | 右旋      |
| 導程(mm)        | 10      |
| 導程角           | 14.287° |
| 節圓直徑P.C.D(mm) | φ 12.5  |
| 珠徑(mm)        | φ 2     |
| 珠卷數           | 3       |
| Cd(動態)N       | 6850    |
| C0(靜態)N       | 11200   |



| 一般公差   |       |
|--------|-------|
| 尺寸區分   | 容許差   |
| 1-4    | ±0.05 |
| 4-16   | ±0.07 |
| 16-63  | ±0.1  |
| 63-250 | ±0.2  |
| 250以上  | ±0.5  |

| 簽名確認檔 |    | 逸豐科技股份有限公司 |    |      |       |
|-------|----|------------|----|------|-------|
|       | 圖名 | OTO1210-AS | 材料 | SUJ2 |       |
|       | 圖號 |            | 加工 |      |       |
|       | 設備 |            | 處理 |      |       |
| 倒角    |    | 數量         |    | 比例   | 1.6:1 |