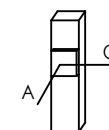
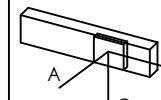
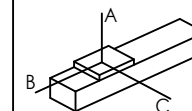
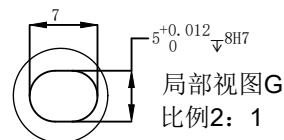
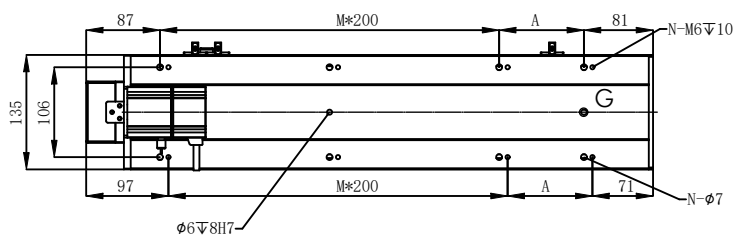
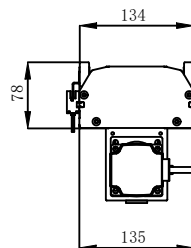
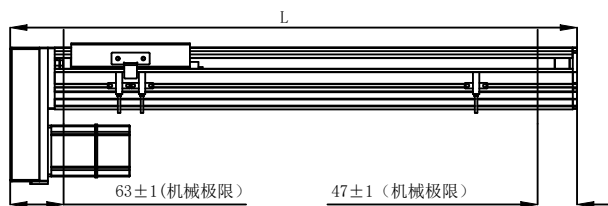


注: 1. 本公司具有变更规格权益, 恕不另行通知  
2. 当行程超过1000时, 会产生丝杆偏摆, 此时请将速度降低。



水平安装

墙面安装

垂直安装

负载 (kg)				
力臂及方向 (mm)	A B C			
安装方式	水平 <input type="checkbox"/> 墙面 <input type="checkbox"/> 垂直 <input type="checkbox"/>			
位置重复定位精度	C7转造 (±0.01) <input type="checkbox"/>			
	C5研磨 (±0.005) <input type="checkbox"/>			
丝杆外径 (mm)	Ø16			
丝杠导程 (mm)	05	10	20	32
最高速度 (mm/s)	250	500	1000	1600
最大可搬重量	水平使用 (Kg)	95	75	35
	垂直使用 (Kg)	27	18	7
标准行程 (mm)	50-1050mm/50pitch			
马达品牌	P:松下 <input type="checkbox"/> A:三协 <input type="checkbox"/> T:台达 <input type="checkbox"/> M:三菱 <input type="checkbox"/>			
	Y:安川 <input type="checkbox"/> H:禾川、汇川 <input type="checkbox"/>			
功率	伺服: 200W		伺服: 400W	
传感器: 外置 ST-303N	C1: 1PCS C2: 2PCS		C3: 3PCS C5: 无	
	S:定制款		N:标准款	
E:经济款				
系列	VTH135			A/0
名称	半封闭式丝杆模组			页次 /
型号				
一般公差		材質	數量/組	1
尺寸範圍	容許差	單位	MM	比例 1:10
1~4	±0.05	核准	日期/月/年	
4~16	±0.07		設計	日期/月/年
16~63	±0.1	製圖	日期/月/年	
63~250	±0.2			
250~1000	±0.3			
1000~1500	±0.5			
有效行程 stroke	50	100	150	200
L	318.5	368.5	418.5	468.5
A	150	200	50	100
M	0	0	1	1
N	4	4	6	6
重量kg	9.4	9.94	10.48	11.02
客户确认				
	250	300	350	400
	518.5	568.5	618.5	668.5
	150	200	50	100
	1	1	2	2
	6	6	8	8
	11.56	12.1	12.64	13.18
	12.1	12.64	13.18	13.72
	14.8	15.34	15.88	16.42
	16.42	16.96	17.5	18.04
	17.5	18.04	18.58	19.12
	18.04	18.58	19.12	19.66
	19.12	19.66	20.2	
客户名称				
客户签字				